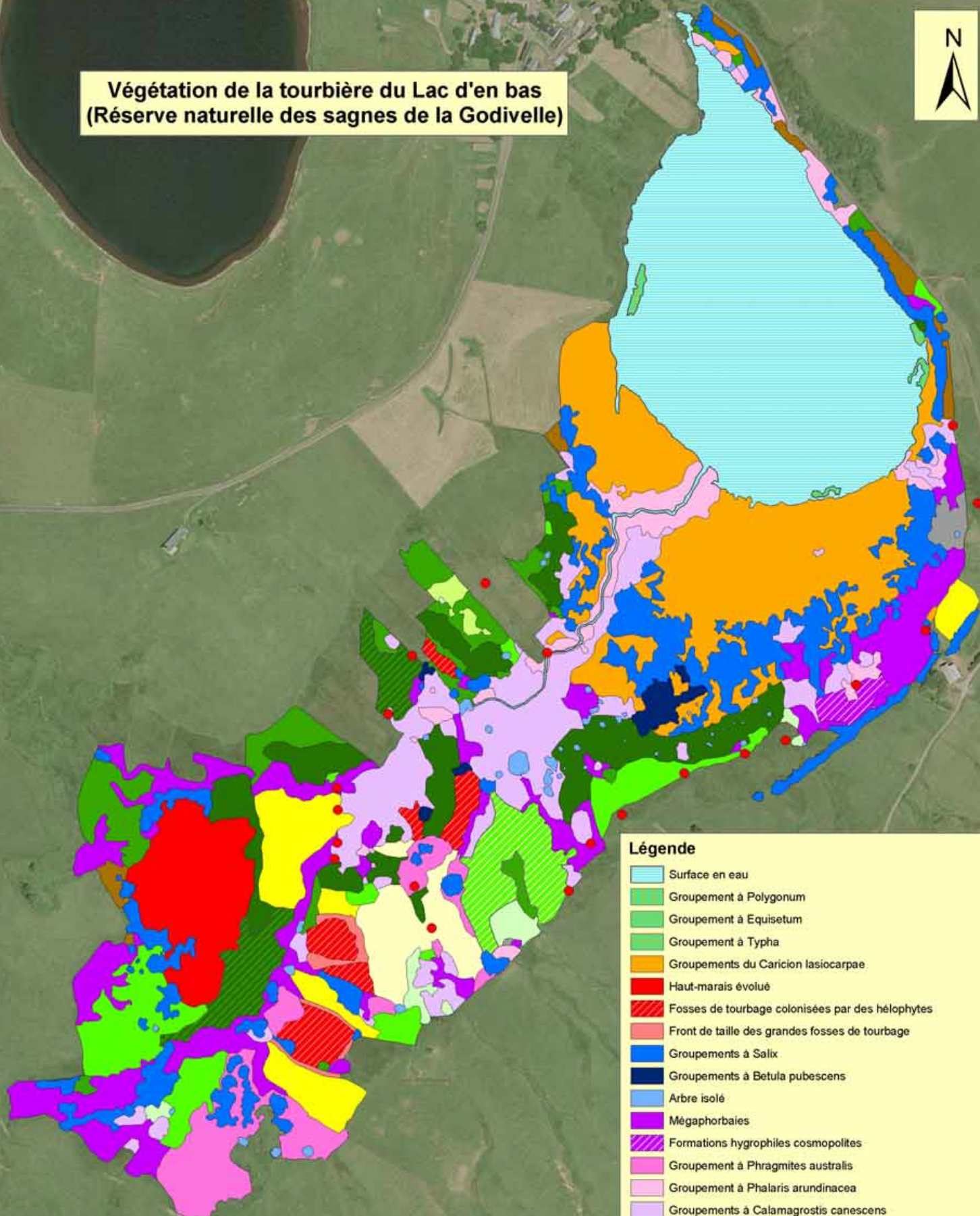


Végétation de la tourbière du Lac d'en bas
(Réserve naturelle des sagnes de la Godivelle)



Légende

- Surface en eau
- Groupement à Polygonum
- Groupement à Equisetum
- Groupement à Typha
- Groupements du Caricion lasiocarpae
- Haut-marais évolué
- Fosses de tourbage colonisées par des héliophytes
- Front de taille des grandes fosses de tourbage
- Groupements à Salix
- Groupements à Betula pubescens
- Arbre isolé
- Mégaphorbaies
- Formations hygrophiles cosmopolites
- Groupement à Phragmites australis
- Groupement à Phalaris arundinacea
- Groupements à Calamagrostis canescens
- Groupement à Molinia caerulea
- Groupement à Deschampsia caespitosa
- Groupement à Deschampsia et Molinia
- Groupement à Juncus acutiflorus
- Juncion acutiflori enrichi en petits carex
- Groupement à Scirpus sylvaticus
- Formations à Polytrichum et/ou Fétuque
- Prairie fauchée à petits carex et/ou Nardus stricta
- Formations prairiales dominées par C. lasiocarpae et/ou C. rostrata
- Formations cosmopolites rudéralisées
- Formation à Carex sp.
- Poteaux des limites de la réserve

0 50 100 200 Mètres



Sources : R.N. Sagnes - S.I.G. Parc des Volcans d'Auvergne-2003
Fond : B.D. ortho I.G.N. 2000, données GPS Géo explorer 3